

liberté, égalité, fraternité

Les Internationales de la Guitare

UN FESTIVAL DE MUSIQUES UNIVERSELLES

MONTPELLIER ET LANGUEDOC-ROUSSILLON



www.les-ig.com

04 67 66 36 55



locations points de vente habituels

Les Internationales de la Guitare
sont organisées par Confluences :
Hôtel de Magny - 3 rue Collot
34000 Montpellier
Tél : 04.67.66.36.55
contact@les-ig.com

Depuis sa création en 1996, le festival des Internationales de la Guitare s'est forgé une identité spécifique. La qualité et le niveau artistique de sa programmation ainsi que son architecture en font un événement unique dans le champs des festivals consacrés à la guitare.

Parti de Montpellier, l'événement arrivé aujourd'hui à sa maturité rayonne dans tous le Languedoc-Roussillon. Il est le seul à associer un salon professionnel, et s'étend dans la durée de mi-septembre à mi-octobre, créant l'ouverture de la saison culturelle.

PUBLIC

Fréquentation 2010 :

100.000 visiteurs

Renouvellement :

58% du public revient chaque année

- **en 2011**
du 24 septembre
au 15 octobre
- + de 300** événements sur trois semaines : concerts, animations, expositions et conférences
 - + de 270** groupes de talents confirmés, des découvertes, des artistes atypiques (+ de 1.000 artistes)
 - 131** partenaires (médiathèques, associations, établissements scolaires, cafés, Maisons pour Tous...)
 - 22** communes : Montpellier et son agglomération, le département de l'Hérault et la région Languedoc-Roussillon
 - + de 70** luthiers de cordes pincées pour le plus important salon artisanal de l'hexagone
 - 22** stages et classes de maîtres

UNE ARTICULATION UNIQUE

Les grands concerts

22 concerts d'artistes et groupes internationaux

Montpellier se fait Label

le festival se déploie dans 16 quartiers de la ville de Montpellier : Antigone, Beaux Arts, Boutonnet, Candolle, Cevennes / Petit Bard, Celleneuve, Clémenceau / Rondelet / Gambetta, Comédie, Croix d'argent, Ecusson, Figuerolles, Gare Méditerranée, Hôpitaux -Facultés, Malbosc, Mosson / Hauts de Massane, Près d'Arènes / St Martin.

Les 24H Démentes

un marathon musical dans Montpellier pendant 24h non stop.

Le festival dans l'Agglo

16 communes de l'agglomération de Montpellier accueillent une journée dédiée à la guitare : Lattes, Castries, Clapiers, Cournonsec, Grabels, Jacou, Juvignac, Lavérune, Montferrier sur Lez, Pignan, Prades-le-Lez, Saint Brès, Saint Jean de Védas, Saint Génies des Mourgues, Sussargues, et Vendargues.

Le festival en Région

5 communes de la région Languedoc-Roussillon accueillent une journée dédiée à la guitare : Mende, Sérignan, Lunel, Aigues-Mortes et Carcassonne.

IG Blues

deux jours pour mettre en avant ce genre qui influence encore aujourd'hui de nombreux musiciens. Concerts, expos, rencontres à Saint-Jean de Védas, au chai du Terral les 6 et 7 octobre.

14ème salon International de la lutherie

les 8 et 9 octobre, rendez-vous avec 70 luthiers de guitare venus de la France entière et de l'étranger. Un rendez-vous économique et technologique.

Les Ateliers des IG

22 stages et classe de maîtres, pour tous les niveaux et tous les genres.

Jeune public

une sélection d'animations destinée au jeune public.

ILS SONT VENUS AUX INTERNATIONALES DE LA GUITARE :

2010 Paco de Lucia, Brigitte Fontaine, John Butler Trio, Raul Midon, Richard Bona, Mike Stern...

2009 Badi Assad, Joan Baez, Izia, Mory Kanté, Thomas Fersen, Eric Bibb, Mick Taylor...

2008 Biréli Lagrène, les Frères Ferré, Suzanne Vega, Richie Havens, Rokia Traoré, Caravan Palace...

2007 Vicente Amigo, Popa Chubby, Cristina Branco, Babet, Anouar Brahem, Michel Portal...

2006 Gotan Project, Hubert Félix Thiéfaine, Stuck in The Sound, Latcho Drom...

PROGRAMMATION grands concerts



The Divine Comedy

an evening with
Neil Hannon

samedi 24 septembre 20h30
Opéra Berlioz / Montpellier



Catherine Ringer

Ring n'Roll tour

mardi 11 octobre 20h30
Rockstore / Montpellier



Al Di Meola

world sinfonia

jeudi 13 octobre 20h30
Rockstore / Montpellier



Têtes Raides

vendredi 14 octobre 20h30
Rockstore / Montpellier



John Scofield

band

vendredi 07 octobre 20h30
Espace Lattara / Lattes



Saul Williams

mercredi 12 octobre 20h30
Rockstore / Montpellier



IG Blues

Elliot Murphy

with the Normandy
All Stars

jeudi 06 octobre 20h30
Chai du Terral / Saint-Jean de Védas



IG Blues

Joe Louis Walker

mercredi 05 octobre 20h30
Chai du Terral / Saint-Jean de Védas



Marc Ducret

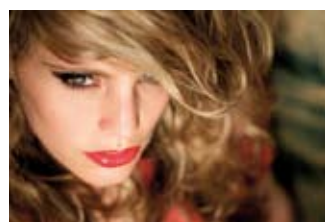
Trio

mercredi 28 septembre 20h30
Théâtre Jacques Cœur / Lattes



Kaki King

dimanche 25 septembre 19h00
JAM / Montpellier



Anna Calvi

lundi 26 septembre 20h30
Rockstore / Montpellier



Youn Sun Nah

dimanche 02 octobre 19h00
JAM / Montpellier



le festival en Région

La Phaze

samedi 1er octobre 20h30
Le Chapeau Rouge / Carcassonne



AaRON

Unplugged & Waves

samedi 15 octobre 20h30
Zénith / Montpellier



Ballaké Sissoko & Vincent Segal

samedi 08 octobre 20h30
salle Pasteur / Montpellier



Alexis HK, Benoît Dorémus & Rena Luce

Seuls à trois

mardi 04 octobre 20h30
Salle Pasteur / Montpellier



Opéra Rom III

samedi 1er octobre 20h30
Opéra Berlioz / Montpellier



le festival en Région

Sanseverino

One man band duo

samedi 24 septembre 20h30
Théâtre Municipal / Mende



Dick Annegarn

Folk tour

jeudi 29 septembre 20h30
Théâtre Jacques Cœur / Lattes



Alvaro Pierri

dimanche 09 octobre 16h00
salle Rabelais / Montpellier



le festival en Région

Paco Ibanez

chante Brassens

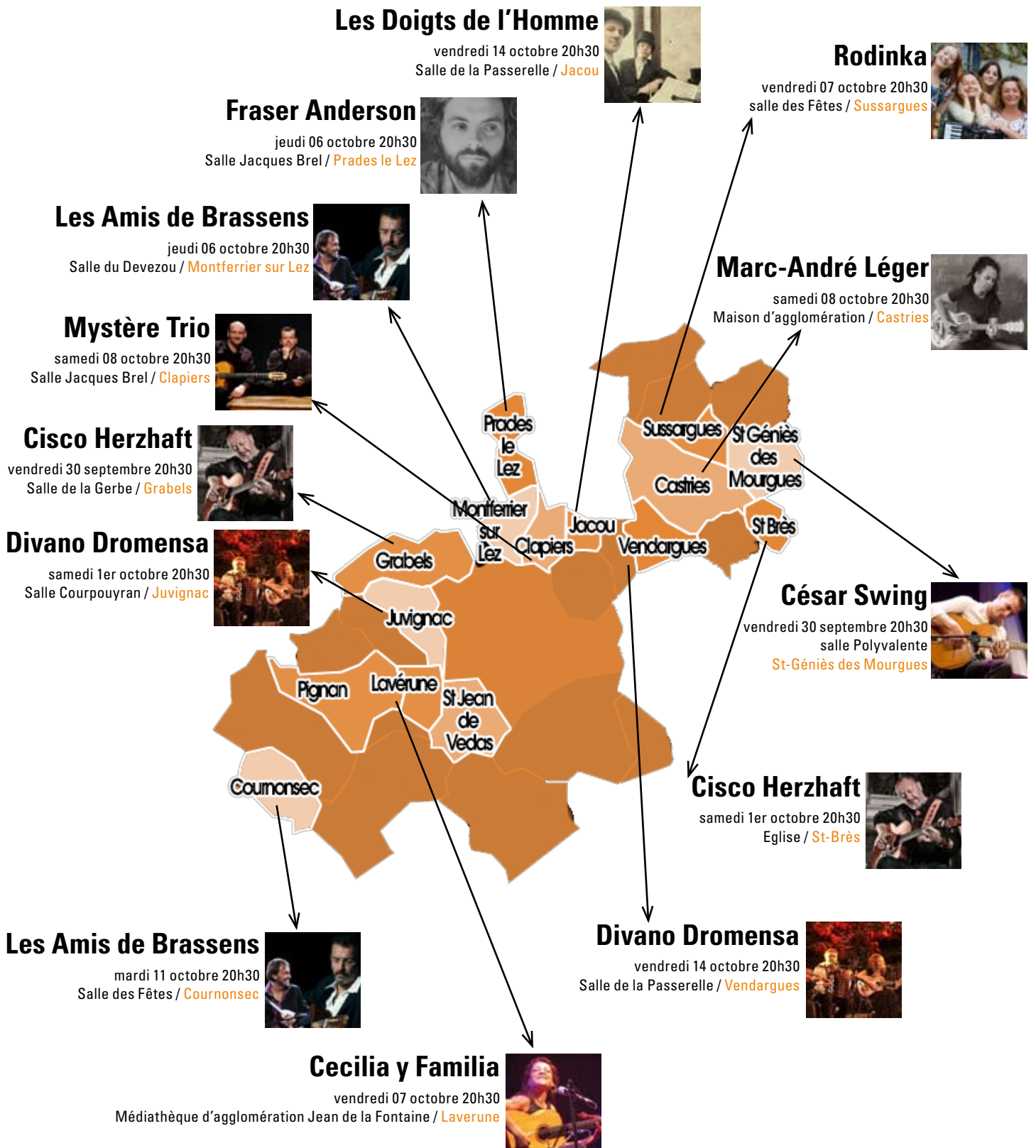
vendredi 30 septembre 20h30
salle G. Brasens / Lunel



Albert Lee

& Hogan's Heroes

vendredi 30 septembre 20h30
Théâtre Jacques Cœur / Lattes



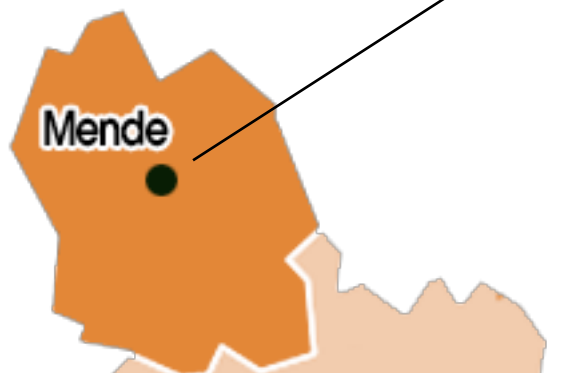
Chaque journée du festival dans l'Agglo se construit autour de la guitare. Le concert du soir est un point final à toutes les animations du jour.

Expositions, ateliers, conférences, rencontres... tous est mis en œuvre pour montrer, faire écouter ou découvrir l'univers de la guitare et de la musique.



Sanseverino

samedi 24 septembre 20h30
Théâtre Municipal / Mende



Mende

Chicuelo & Duquende
Sérignan



Sérignan

Lunel



Paco Ibanez
chante Brassens

vendredi 30 septembre 20h30
salle G.Brasens / Lunel



Carcassonne



La Phaze

samedi 1er octobre 20h30
Le Chapeau Rouge / Carcassonne

Sur le même principe que le festival dans l'Agglo, le festival en Région propose également une journée dédiée à la guitare.